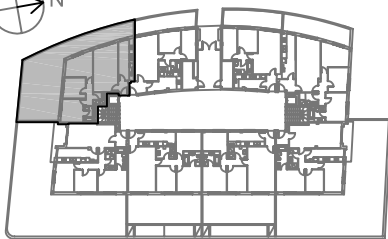


PLANTA BAIXA:

-1ª Porta-

Rebedor	2.19 m ²
Menjador Sala d'Estar	20.00m ²
Cuina	10.75 m ²
Distribuidor	2.64 m ²
Habitació 1	9.25 m ²
Habitació 2	8.04 m ²
Habitació 3	11.23 m ²
Bany 1	2.75 m ²
Bany 2	3.45 m ²
TOTAL :	70.30 m²
Sup. Construïda:	90.47 m²
Terrassa	67.60 m²



Aquest document és de caràcter informatiu i podrà experimentar variacions per exigències tècniques del projecte. Tot el mobiliari és merament decoratiu. Les superfícies expressades són aproximades, podent experimentar modificacions per raons d'indole tècnica en el desenvolupament de l'execució de les obres.